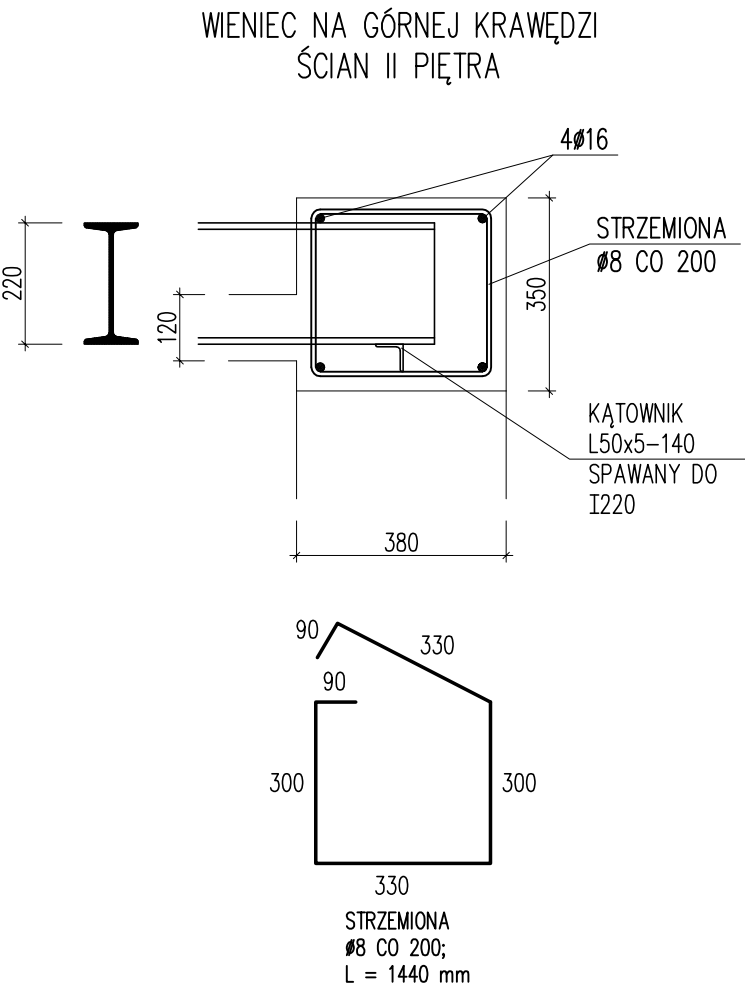
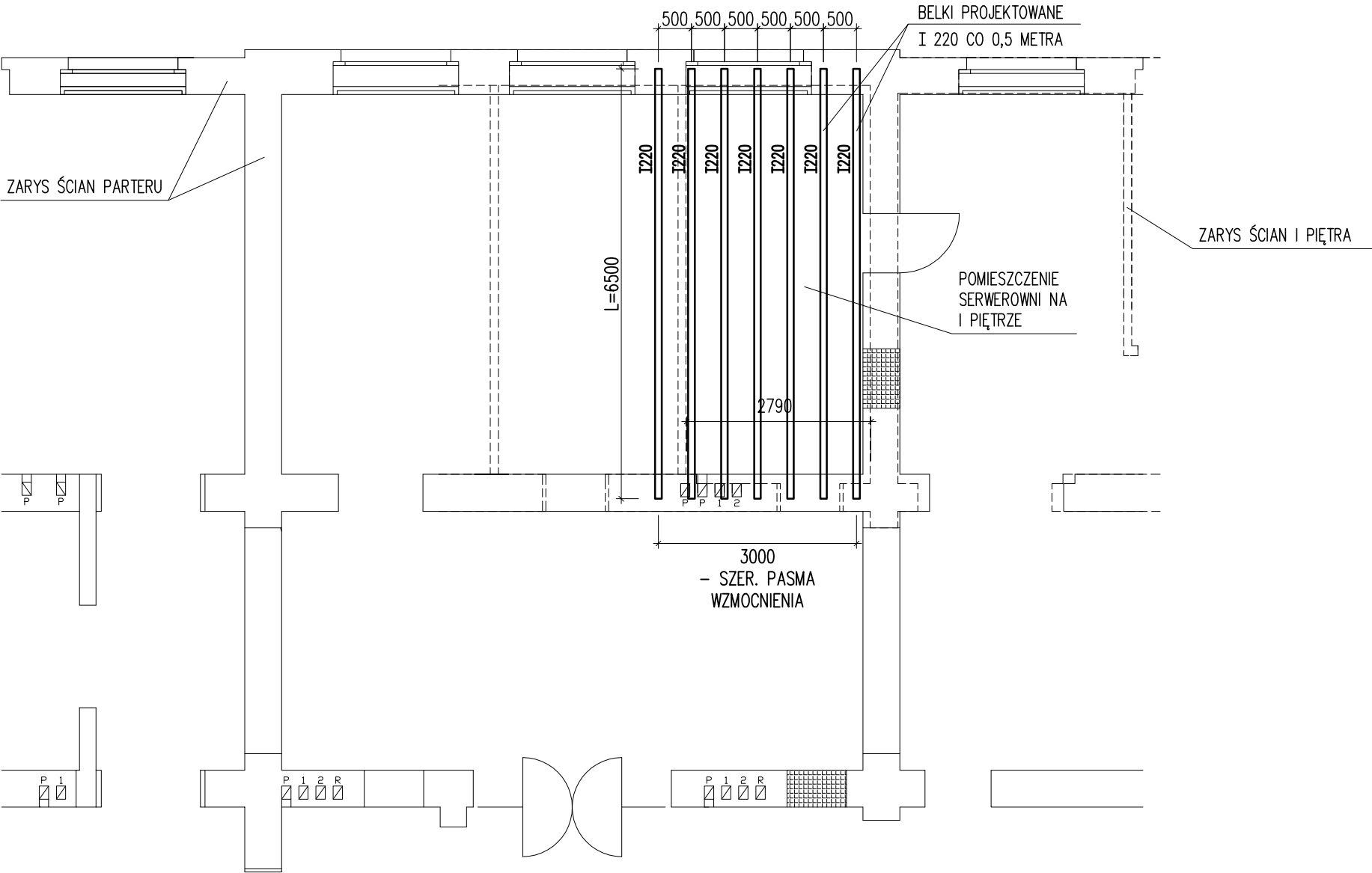
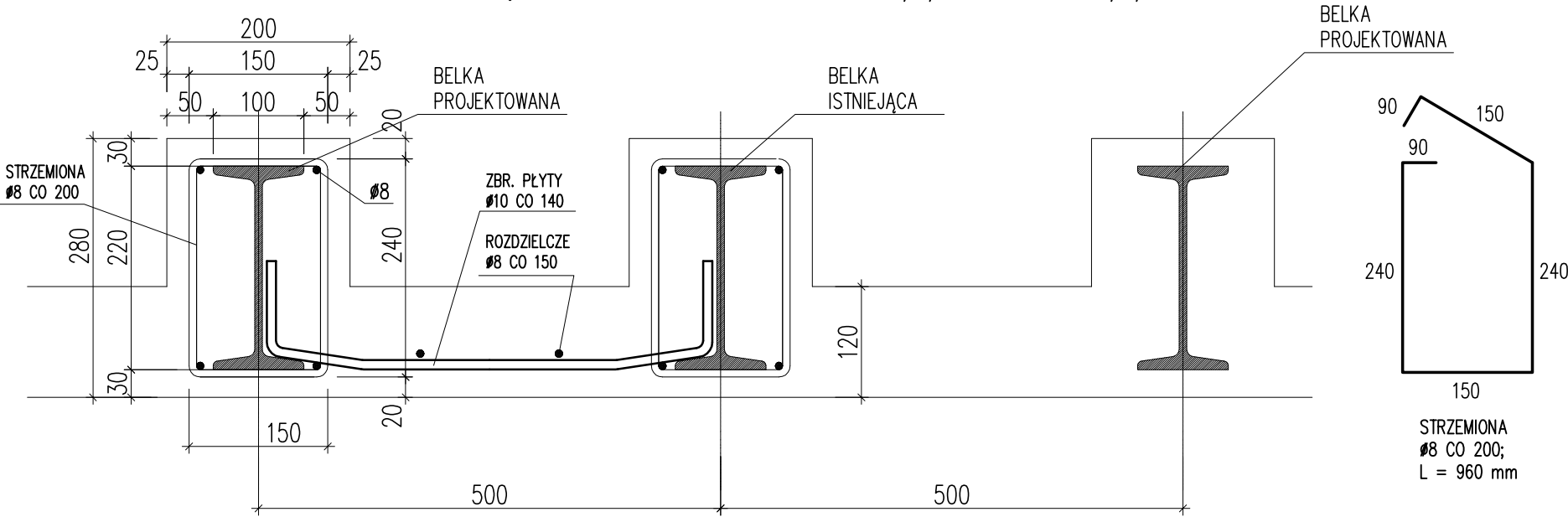


STROP NAD PARTEREM – WZMOCNIENIE STROPU W SERWEROWNI
RYSUNEK ZESTAWCZY – RZUT FRAGMENTU STROPU



BETON C25/30
STAL Ø RB500 W, B500SP

PRZEKRÓJ PRZEZ PŁYTĘ STROPU – DO RYSUNKÓW NR 450/1/B-K28 DO 450/1/B-K29



UWAGI: 1. DŁUGOŚCI BELEK STALOWYCH PRZED DOCIĘCIEM SPRAWDZIĆ W MIEJSCU WBUDOWANIA. ZACHOWAĆ MINIMALNĄ DŁUGOŚĆ OPARCIA NA ŚCIANIE MUROWANEJ 250 mm. POŁOŻENIE BELEK STALOWYCH DOPASOWAĆ DO POŁOŻENIA KANAŁÓW KOMINÓW.
2. BELKI STALOWE OSADZIĆ W GNIAZDACH W ŚCIANACH NOŚNYCH. NIE PRZECINAĆ ZBROJENIA ISTNIEJĄCYCH WIEŃCÓW. PO WYKONANIU ODKRYWEK MIEJSC OPARĆ BELEK WEZWAĆ PROJEKTANTA.

	Projektant	"P.P. BIPROMAG-1" Gliwice
Data	05. 2019r	
Podpis		
Nazwisko	mgr inż. Marian Sokółowski	
Nr upraw.	563/83 - specjalność konstr. - budowlana	Zastępuje rysunek:
Format:	ZAMAWIAJĄCY: G.Z.O.J. W STRZELCACH OPOLSKICH ul. Wąłowa 5	
A3	PRZEBUDOWA POMIESZCZEŃ W BUDYNKU SZKOLNYM PRZY UL. MARKA PRAWEGO W STRZELCACH OPOLSKICH CZĘŚĆ KONSTRUKCYJNO-BUDOWLANA	Nr rysunku: 450/1/B-K29
Podziałka:	STROP NAD PARTEREM - WZMOCNIENIE W SERWEROWNI	
1:50		